

Jupiter

RR

I.

Cmi

Fmi

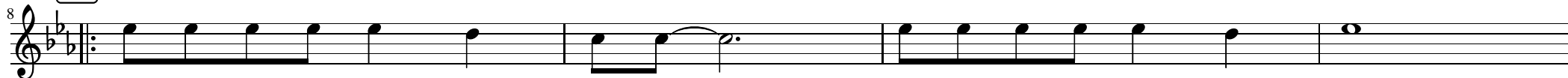
G

Cmi



II.

Cmi



Na - ne - bi - se - prů - lom - zna - čí, - co - to - a - si - mů - že - být. -
Vy - pa - dá - to - ja - ko - ta - líř, - le - tí - cí - knám - zda - le - ka. -
Kze - mi - se - ted' - ry - chle - blí - ží, - bu - de - a - si - při - stá - vat. -
Ted' - tu - sto - jí - před - ná - ma, - ni - kdo - a - ni - ne - du - tá. -
Když - tak - dnes - ka - vzpo - mí - nám, - na - to - vzá - cné - set - ká - ní. -

Fmi

G



Shroz-ným - hlu - kem-knám - to - le - tí, - že - by - li - dé - zpla - ne - ty - Ju - pi - ter.
Vdál - ce - se - nám - je - ví - ma - lý, - vy - sla - la - ho - pla - ne - ta - Ju - pi - ter.
Mno - zí - znás - se - div - ně - tvá - ří, - na - ty - po - sly - zpla - ne - ty - Ju - pi - ter.
Jak - při - še - ra - znez - ná - ma, - ta - ves - mír - ná - oblu - da - Ju - pi - ter.
Na - ten - ta - líř - zves - mí - ru, - je - mi - lí - to - že - to - byl - je - nom - sen!